

CW-ANZ



Caratteristiche Tecniche

Hardware:

- Interfaccia USB 2.0
- Un canale CANbus compatibile con versioni CAN V2.0A e V2.0B
- Baud rate fino ad 1 Mbit
- Transceiver CANbus ad alta velocità PCA82C251 o fault tolerant TJA1054

Software:

- Visualizzazione grafica dello stato della rete
- Finestra con log dei messaggi completi di timestamp al microsecondo
- Filtraggio del traffico di rete in acquisizione o in visualizzazione
- Visualizzazione dei dati statistici
- Visualizzazione delle variabili di rete
- Mini sequencer integrato

Piattaforme software:

- Windows98/ME/2000/XP

Analizzatore per reti CANbus/CANopen

Descrizione generale:

L'analizzatore CANbus/CANopen (CW-ANZ) è l'insieme di un modulo di interfaccia USB2.0/CANbus più un software di analisi e configurazione per reti CANbus/CANopen.

Per quanto riguarda il CANbus, è possibile monitorare in tempo reale lo stato della rete, il traffico e l'utilizzo della banda. E' inoltre possibile interagire in modo attivo reimpostando tutti i parametri del CANcontroller ed inviando messaggi CAN su richiesta dell'utente.

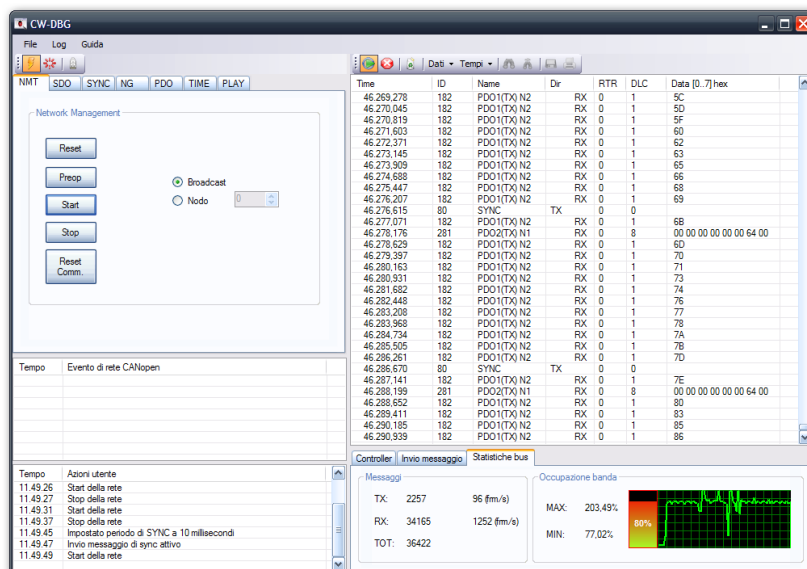
Di fondamentale importanza è la funzionalità di log dei messaggi che permette di acquisire il traffico di rete per tutto il tempo desiderato. La durata di acquisizione è limitata solo dalla memoria del PC sul quale si è installato il programma. Di particolare utilità risultano le funzioni relative ai filtri di acquisizione e visualizzazione dei messaggi CANbus che permettono di risparmiare memoria nel primo caso, di avere una rappresentazione grafica di facile interpretazione nel secondo.

Per quanto riguarda il protocollo CANopen, il software di analisi permette la facile gestione di tutti i 7 gruppi di servizi di alto livello previsti dal protocollo stesso: NMT, SYNC, TIME, EMCY, PDO, SDO e NodeGuarding.

In particolare, ogni servizio di protocollo può essere attivato singolarmente dall'utente, in modo da poter sollecitare ed analizzare il comportamento dei nodi presenti su di una rete in modo approfondito e mirato.

L'analizzatore CW-ANZ permette di generare in modo automatico sequenze di messaggi o servizi attraverso l'utilità di 'PLAY'. Attraverso tale funzionalità è possibile, per esempio, configurare una rete e sollecitarla in modo ciclico per poterne verificare il funzionamento e l'affidabilità prima di procedere all'utilizzo della stessa in una applicazione reale.

Interfaccia utente



TRAMA

Tecnologie di comunicazione
per il controllo real-time

Trama Srl
Loc. Elia 18/D - Roddi D'alba (CN)
Tel: 0173.620600 - Fax: 0173.615535
Email: trama@tramasrl.com - Web: www.tramasrl.com