

CW-ANZpro



Caratteristiche Tecniche

Hardware:

- CPU VIA MARK 533MHz
- 128 MB RAM e 256 MB Flash
- Interfaccia Ethernet 10/100Mb
- Interfaccia seriale (RS 232/485)
- Un canale CANbus compatibile con versioni CAN V2.0A e V2.0B
- Baud rate fino ad 1 Mbit
- Transceiver CANbus ad alta velocità PCA82C251 o fault tolerant TJA1054

Software:

- Visualizzazione grafica dello stato della rete
- Finestra con log dei messaggi completi di timestamp al microsecondo
- Filtraggio del traffico di rete in acquisizione o in visualizzazione
- Visualizzazione dei dati statistici
- Visualizzazione delle variabili di rete
- Mini sequencer integrato

Piattaforme software:

- Windows98/ME/2000/XP

Analizzatore per reti CANbus/CANopen remotabile

Descrizione generale:

L'analizzatore CANbus/CANopen (CW-ANZpro) è l'insieme di un modulo hardware d'interfaccia particolarmente sofisticato (Ethernet/CAN, Wi-Fi/CAN, GSM/CAN, ADSL/CAN) più un software di analisi e configurazione per reti CANbus/CANopen.

L'analizzatore CW-ANZpro, grazie al modulo con sistema operativo, permette anche l'integrazione di un FTP server, un WEB server, un RAS server o addirittura un applicativo real-time scritto su specifica.

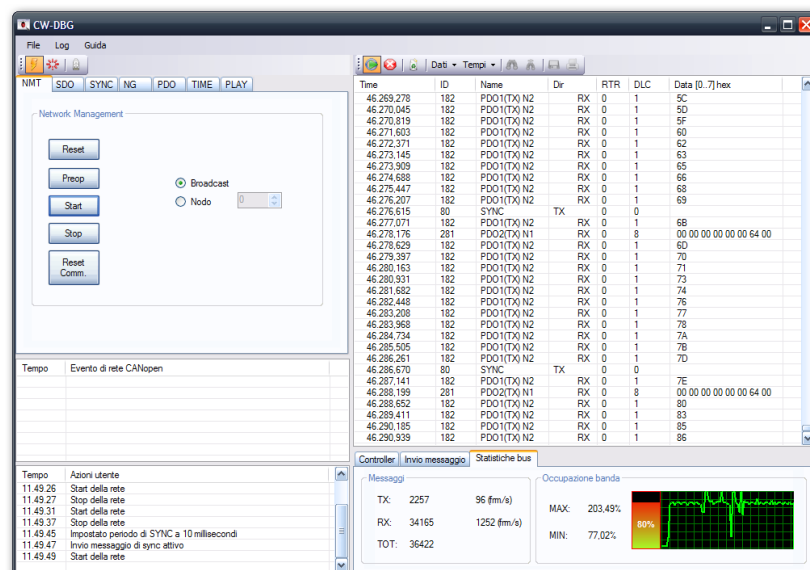
Per quanto riguarda il CANbus, è possibile monitorare in tempo reale lo stato della rete, il traffico e l'utilizzo della banda. E' inoltre possibile interagire in modo attivo reimpostando tutti i parametri del CANcontroller ed inviando messaggi CAN su richiesta dell'utente.

Di fondamentale importanza è la funzionalità di logging dei messaggi e delle variabili che permette di acquisire il traffico di rete sfruttando la memoria interna del modulo (128MB di RAM e 256 MB di Flash). La durata di acquisizione è ulteriormente estendibile se si impiega la memoria del PC sul quale si è installato il programma di supervisione. Inoltre è possibile definire filtri di acquisizione e visualizzazione dei messaggi CANbus permettendo in questo modo di risparmiare memoria nel primo caso, di avere una rappresentazione grafica di facile interpretazione nel secondo.

Per quanto riguarda il protocollo CANopen, il software di analisi permette la facile gestione di tutti i 7 gruppi di servizi di alto livello previsti dal protocollo stesso: NMT, SYNC, TIME, EMCY, PDO, SDO e NodeGuarding.

Il modulo hardware dell'analizzatore CW-ANZpro può essere programmato per generare, in modo automatico, sequenze di messaggi o servizi al fine di configurare una rete e sollecitarla in modo ciclico per verificarne il funzionamento e l'affidabilità prima di procedere all'utilizzo della stessa in un'applicazione reale.

Interfaccia utente



TRAMA

Tecnologie di comunicazione per il controllo real-time

Trama Srl
Loc. Elia 18/D - Roddi D'alba (CN)
Tel: 0173.620600 - Fax: 0173.615535
Email: trama@tramasrl.com - Web: www.tramasrl.com