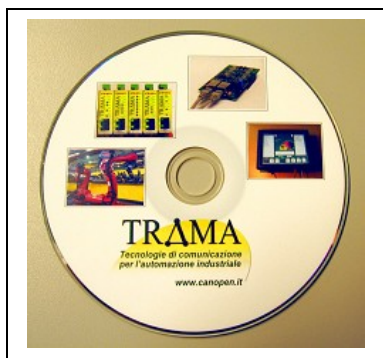


# CW-CNB



## Caratteristiche Tecniche

### Funzionalità di base:

- Configurazione della rete in modalità grafica
- Importazione nel catalogo dei nodi di files .EDS
- Visualizzazione grafica dell' 'Object Dictionary'
- Inizializzazione degli oggetti tramite attribuzione del 'Parameter Value'
- Attribuzione dei nomi di variabile agli oggetti tramite 'Denotation'
- Generazione dei files .DCF contenenti la configurazione di nodo singolo
- Generazione del file IEC61131 con l'elenco delle variabili di rete
- Generazione dei files binari per run-time CANopen Manager
- Utility per i download dei files binari direttamente su target CANopen

### Funzionalità avanzate:

- Definizione e visualizzazione di pagine semplici per utenti non esperti di protocollo CANopen

### Piattaforme software:

- Windows98/ME/2000/XP
- CW-CNB è basato sulla tecnologia .NET 2.0

## Software di configurazione per reti CANopen

### Descrizione generale:

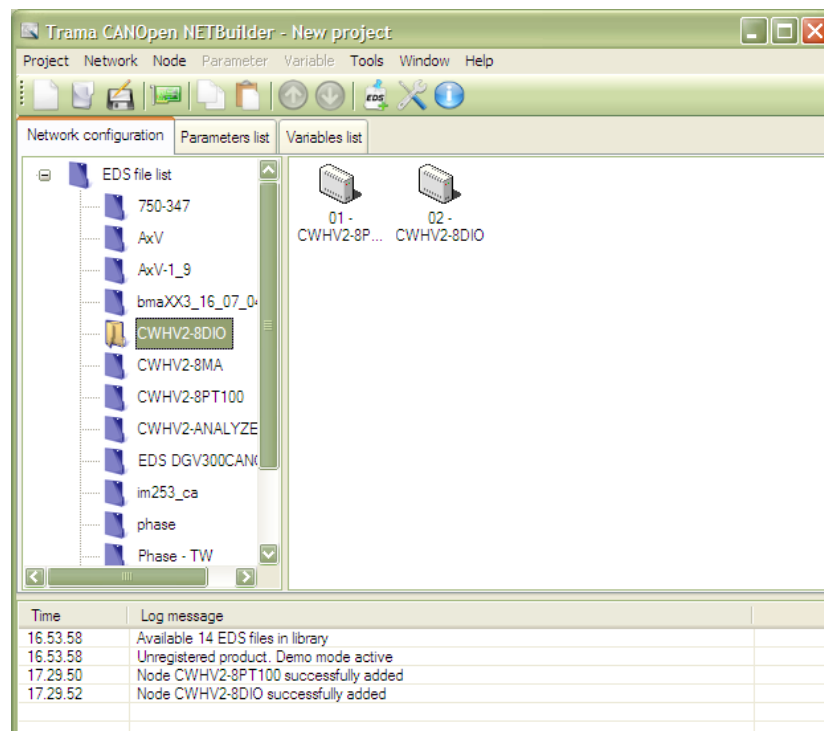
Il CANopen NETBuilder (CW-CNB) è un software di configurazione per reti CANopen. La semplice interfaccia grafica, funzionante in ambiente Microsoft .NET 2.0, è organizzata per fornire all'utente un efficace strumento di lavoro per svolgere le tre attività principali necessarie per l'utilizzo di una rete CANopen:

- La selezione dei nodi, attraverso l'utilizzo degli opportuni files .EDS
- La parametrizzazione della rete e dei nodi, attraverso la definizione dei valori di inizializzazione relativi agli oggetti contenuti nei dizionari
- La definizione della lista delle variabili di processo da utilizzare durante il funzionamento real-time

La configurazione della rete può essere salvata, secondo le specifiche CANopen, in files di formato .DCF. In alternativa, è possibile salvare la configurazione in files binari direttamente compatibili con il software run-time di TRAMA CANopen Manager (CW-MGR): in questo caso, è possibile mandare in esecuzione i files binari direttamente nel target che gestisce la rete CANopen reale.

Per semplificare l'integrazione del CANopen NETBuilder con applicazioni di controllo, comunicazione e visualizzazione quali PLC, CNC, OPC Server e SCADA, è possibile generare in automatico i files delle variabili secondo la normativa IEC61131.

## Interfaccia utente



**TRAMA**

Tecnologie di comunicazione  
per il controllo real-time

Trama Srl  
Loc. Elia 18/D - Roddi D'alba (CN)  
Tel: 0173.620600 - Fax: 0173.615535  
Email: trama@tramasrl.com - Web: www.tramasrl.com