

ZW-DBB



Caratteristiche Tecniche

Funzionalità:

- Configurazione e gestione del Data Logger per l'acquisizione di dati provenienti da rete Wireless ZIGopen
- Importazione dei file di variabili secondo lo standard IEC61131
- Selezione delle variabili da acquisire dall'elenco completo di variabili disponibili
- Impostazione del tempo di acquisizione per ogni singola variabile con risoluzione pari ad un minuto
- Attribuzione di un nome utente ad ogni variabile acquisita
- Salvataggio dati con SQL o SQLite Server
- Interfaccia utente per la visualizzazione dei dati in modalità grafica

Piattaforma richiesta:

- L'applicativo di configurazione utilizza la piattaforma .net 2.0 di Microsoft e successive
- Richiede sistema operativo Microsoft Windows 98/NT/2000/XP o successivi

Configuratore di Data Logger per dati provenienti da reti ZigBee/ZIGopen

Descrizione generale:

L'applicativo ZIGopen Database Builder (ZW-DBB) è un software per la configurazione del Data Logger necessario ad acquisire dati provenienti da reti Wireless ZIGopen.

Tipicamente il Data Logger, in tempi prestabiliti, legge il valore delle variabili in arrivo dalla rete ZIGopen interfacciandosi ad un applicativo 'runtime' gestore della rete.

I valori così letti vengono poi memorizzati in un database standard, tipicamente attraverso un SQL o un SQLite server.

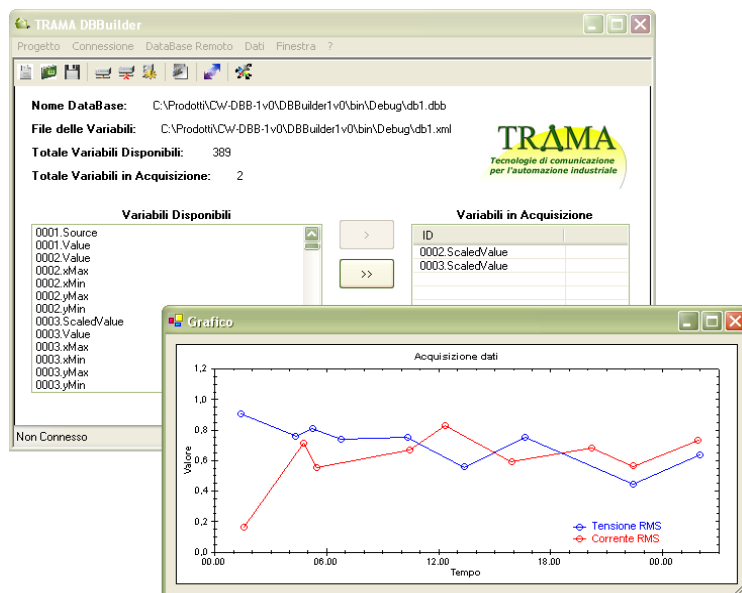
Prima di iniziare la fase di acquisizione dati, l'utente deve selezionare dall'elenco completo delle variabili disponibili, le variabili di suo interesse. Deve inoltre decidere i tempi di acquisizione desiderati per ogni variabile.

L'applicativo ZIGopen Database Builder permette di interagire con il Data Logger anche durante la fase di attività, al fine di poter scaricare i dati già acquisiti, visualizzarli in modo grafico, cancellarli completamente o a tratti, fermare o far ripartire l'acquisizione.

Applicazioni tipiche:

- Acquisizione dati provenienti da sensori collegati a nodi presenti su rete Wireless
- Acquisizione dati di processo provenienti da sistemi di automazione basati su periferiche Wireless secondo lo standard ZIGopen
- Acquisizione e successiva visualizzazione dati per la regolazione di processi
- Creazione di database storici su impianti reali

Pagina principale



TRAMA

Tecnologie di comunicazione
per il controllo real-time

Trama Srl
Loc. Elia 18/D – Roddi D'alba (CN)
Tel: 0173.620600 – Fax: 0173.615535
Email: trama@tramasrl.com - Web: www.tramasrl.com